

ÚLTIMA VIVIENDA



CARTUJA
HOMES

COOPERATIVA DE VIVIENDAS



Hagamos tu hogar





Un concepto de vivienda para ti

CARTUJA HOMES es una nueva promoción en régimen de cooperativa en Jerez de la Frontera. Está formada por 6 exclusivas **viviendas pareadas** de 4 dormitorios con jardín privado y piscina opcional, en parcelas de hasta 350 m².

Actualmente, disponemos de una última **vivienda pareada:**

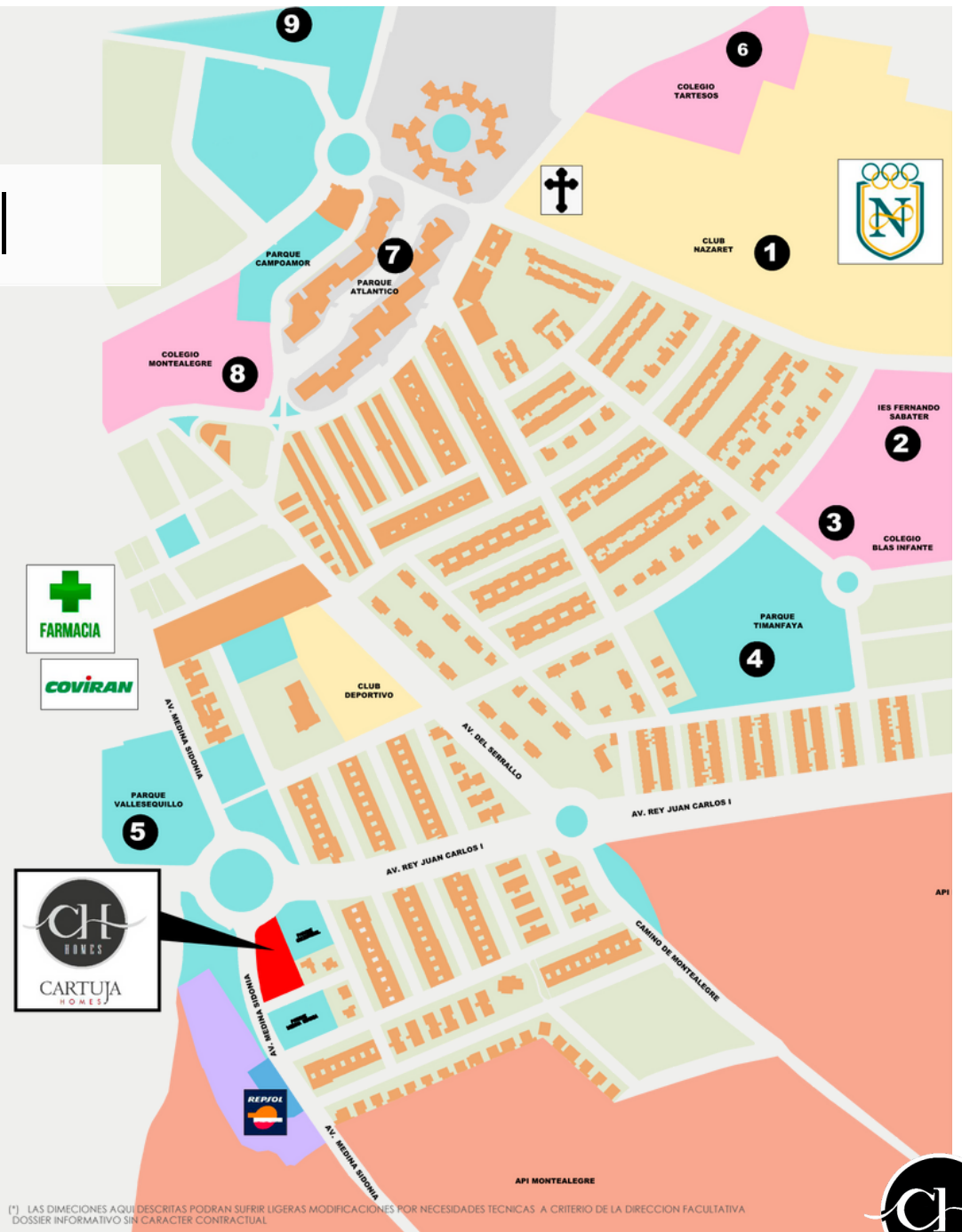
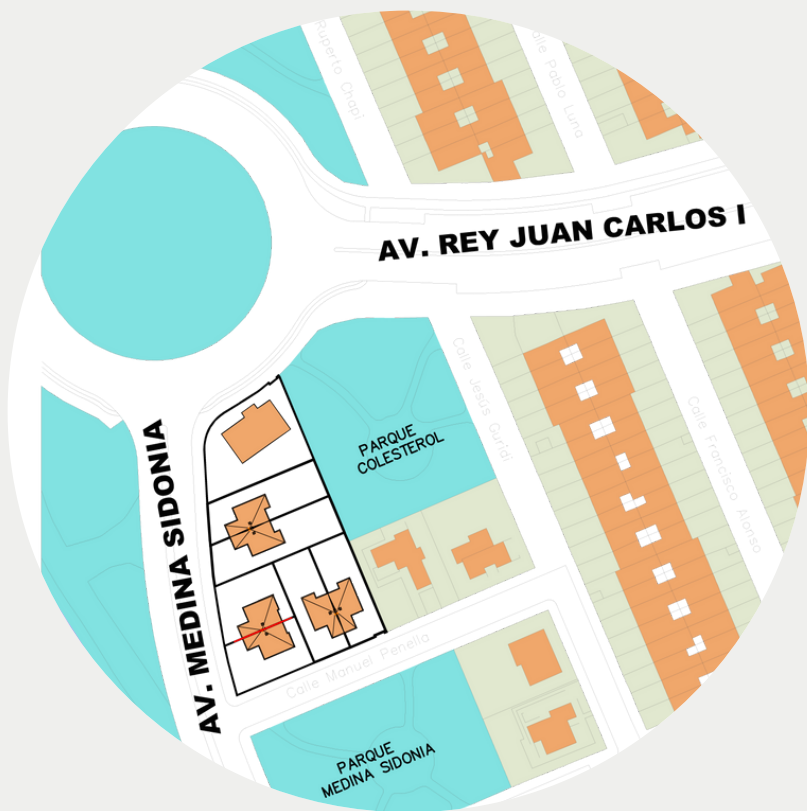
VIVIENDA PAREADA N°3: EN PARCELA DE 264,54 M²

2 PLANTAS + SÓTANO

4 DORMITORIOS

2 BAÑOS + 1 ASEO

Ubicación excepcional



[*] LAS DIMECIONES AQUI DESCRITAS PODRAN SUFRIR LIGERAS MODIFICACIONES POR NECESIDADES TECNICAS A CRITERIO DE LA DIRECCION FACULTATIVA
DOSSIER INFORMATIVO SIN CARACTER CONTRACTUAL





Excelente ubicación

CARTUJA HOMES está situada en la Avenida Medina Sidonia, junto a la Rotonda 1 de la Avenida Juan Carlos I. Una localización excepcional, a 5 minutos de la estación de tren y tan solo 6 minutos del centro de Jerez.

Está excelentemente comunicada, con fácil acceso a la Autovía del Sur que te permite desplazarte cómodamente a otros puntos de la provincia de Cádiz o fuera de ella.

En el entorno de la promoción dispones de todos los servicios que necesitas en tu día a día: desde colegios hasta supermercados, centros deportivos y ofertas de ocio.

Diseño y calidad

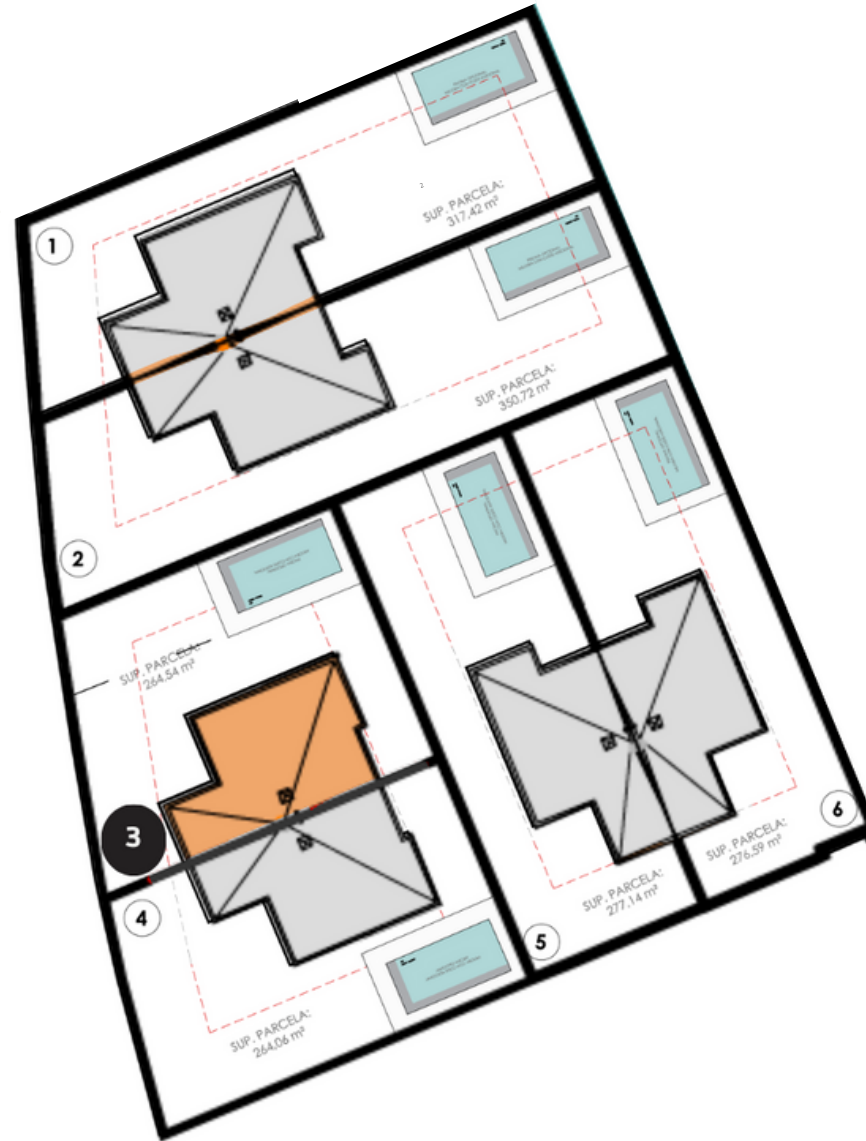


Un hogar a medida



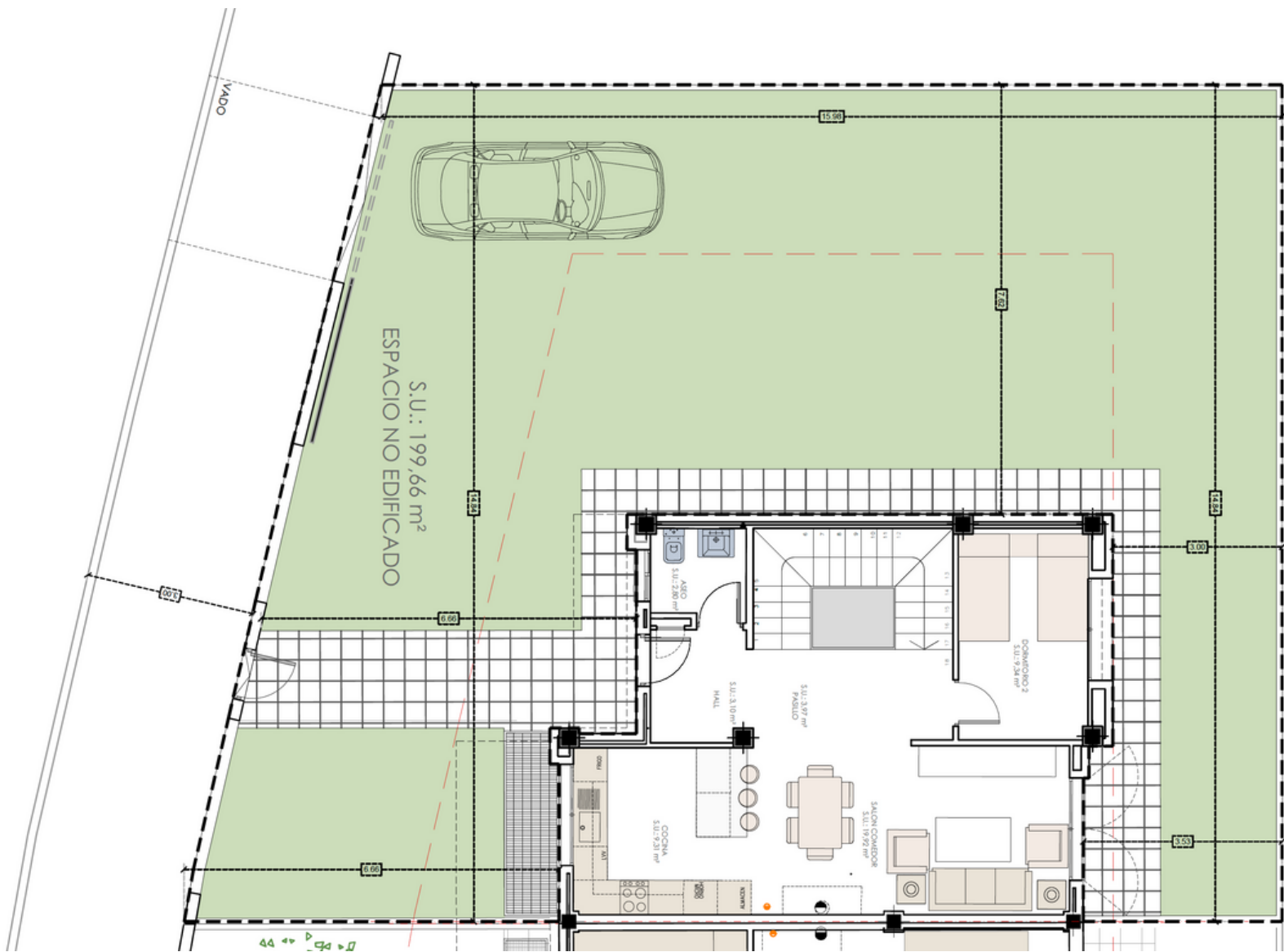
PARCELAS

DISPONIBLE:
Parcela 3



(**) PROMOCION EN PROYECTO PARA LA CONSTRUCCION DE 6 VIVIENDAS UNIFAMILIARES PAREADAS CON SOTANO EN REGIMEN DE COOPERATIVA, Y POR TANTO PARA LA INCORPORACION DEL INTERESADO A ESTA. EL CONSUMIDOR TIENE DERECHO A SOLICITAR LA ENTREGA DEL DOCUMENTO DE INFORMACION ABBREVIADA EN LA OFICINA DE INFORMACION Y/O EN LA SEDE DE LA COOPERATIVA LAS CANTIDADES ENTREGADAS A CUENTA DE LA VIVIENDA ESTARAN GARANTIZADAS CONFORME A LEY DOSSIER INFORMATIVO SIN CARACTER CONTRACTUAL. LA INFORMACION TANTO GRAFICA COMO ESCRITA DE ESTE DOSSIER PODRA SUFRIR CAMBIOS POR PARTE DE LA COOPERATIVA, ADMINISTRACION Y/O DIRECCION FACULTATIVA. LOS MATERIALES DESCRITOS EN LA MEMORIA DE CALIDADES PODRAN SUFRIR MODIFICACIONES INDICADAS POR LA DIRECCION FACULTATIVA SIEMPRE QUE A SU JUICIO NO PERJUDIQUE LA CALIDAD DE LA VIVIENDA, NO SE ENCUENTRAN INCLUIDOS EN LA OFERTA INICIAL EL MOBILIARIO, DECORACION, JARDINERIA Y PICNINAS. SE PRESENTARAN A LA COOPERATIVA UN LISTADO DE MEJORAS PRECOTIZADAS PARA LA ELECCION DE CADA SOCIO LAS IMAGENES CONTENIDAS EN ESTE DOSSIER SON RENDERIZACIONES O IMAGENES DIGITALES TOMADAS DEL MODELO 3D INFORMATIVO, SIENDO POSIBLE PRODUCIRSE DIFERENCIAS CON LA REALIDAD FINAL DE LA VIVIENDA. PROYECTISTA: INIGO REAL CAMBIAS / MANUEL DE CASO SANDOVAL / DANIEL LOPEZ CASTRO | GESTIONA Y DIRIGE: NUEVO IMPULSO INMOBILIARIO 2019 S.L. | SEDE COOPERATIVA: AVDA. DUQUE DE ABRANTES 1 DUPL. ESC 3¹ OFICINA

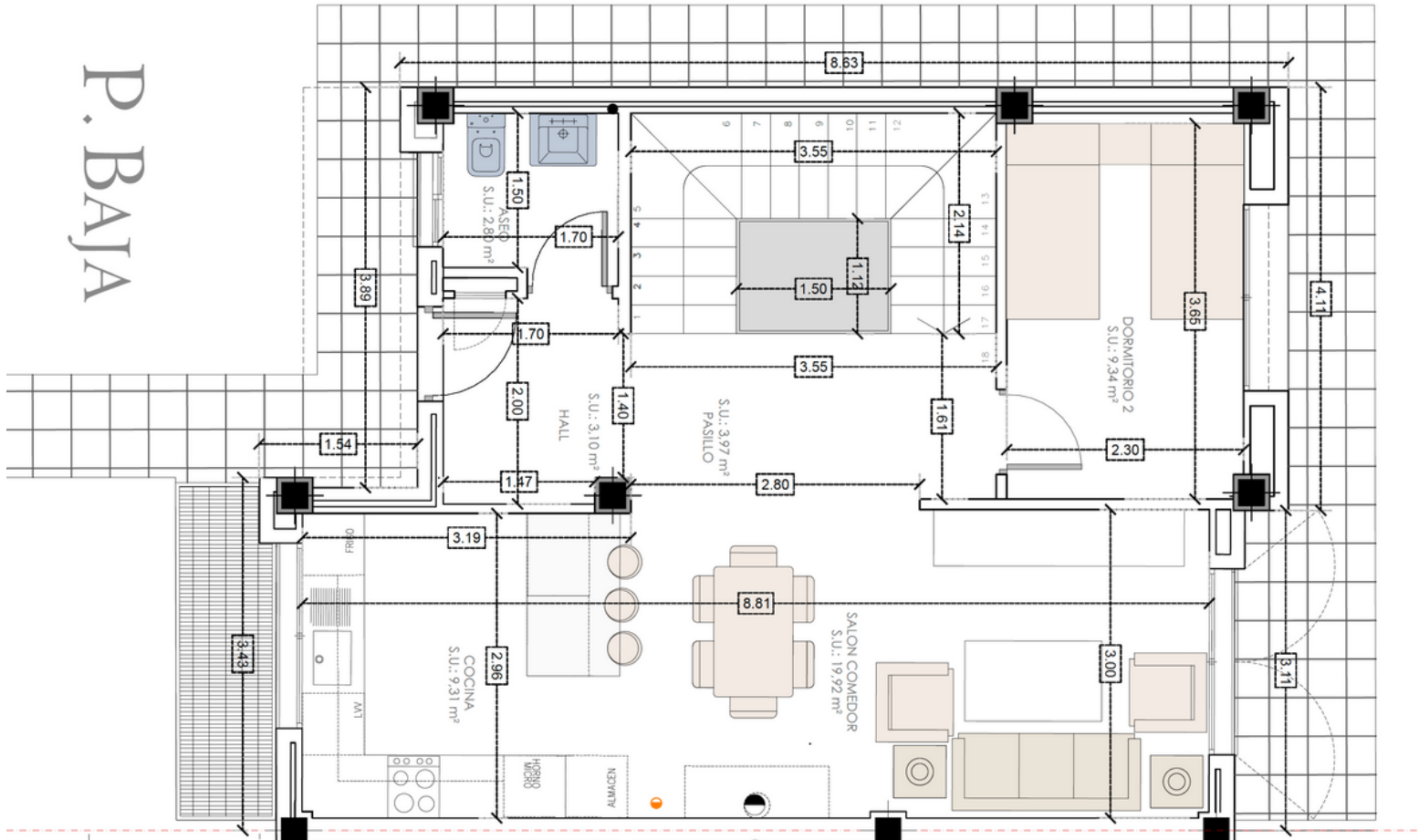
PARCELA 3



(**) PROMOCION EN PROYECTO PARA LA CONSTRUCCION DE 6 VIVIENDAS UNIFAMILIARES PAREADAS CON SOTANO EN REGIMEN DE COOPERATIVA, Y POR TANTO PARA LA INCORPORACION DEL INTERESADO A ESTA. EL CONSUMIDOR TIENE DERECHO A SOLICITAR LA ENTREGA DEL DOCUMENTO DE INFORMACION ABREVIADA EN LA OFICINA DE INFORMACION Y/O EN LA SEDE DE LA COOPERATIVA. LAS CANTIDADES ENTREGADAS A CUENTA DE LA VIVIENDA ESTARAN GARANTIZADAS CONFORME A LEY. DOSSIER INFORMATIVO SIN CARACTER CONTRACTUAL. LA INFORMACION TANTO GRAFICA COMO ESCRITA DE ESTE DOSSIER PODRA SUFRIR CAMBIOS POR PARTE DE LA COOPERATIVA, ADMINISTRACION Y/O DIRECCION FACULTATIVA. LOS MATERIALES DESCRITOS EN LA MEMORIA DE CALIDADES PODRAN SUFRIR MODIFICACIONES INDICADAS POR LA DIRECCION FACULTATIVA SIEMPRE QUE A SU JUICIO NO PERJUDIQUE LA CALIDAD DE LA VIVIENDA. NO SE ENCUENTRAN INCLUIDOS EN LA OFERTA INICIAL EL MOBILIARIO, DECORACION, JARDINERIA Y PISCINAS. SE PRESENTARAN A LA COOPERATIVA UN LISTADO DE MEJORAS PRECOTIZADAS PARA LA ELECCION DE CADA SOCIO. LAS IMAGENES CONTENIDAS EN ESTE DOSSIER SON RENDERIZACIONES O IMAGENES DIGITALES TOMADAS DEL MODELO 3D INFORMATIVO, SIENDO POSIBLE PRODUCIRSE DIFERENCIAS CON LA REALIDAD FINAL DE LA VIVIENDA. PROYECTISTA: INIGO REAL CAMBAS / MANUEL DE CASO SANDOVAL / DANIEL LOPEZ CASTRO | GESTIONA Y DIRIGE: NUEVO IMPULSO INMOBILIARIO 2015 S.L. | SEDE COOPERATIVA: AVDA. DUQUE DE ABRANTES 1 DUPL. ESC 3 1ª OFICINA

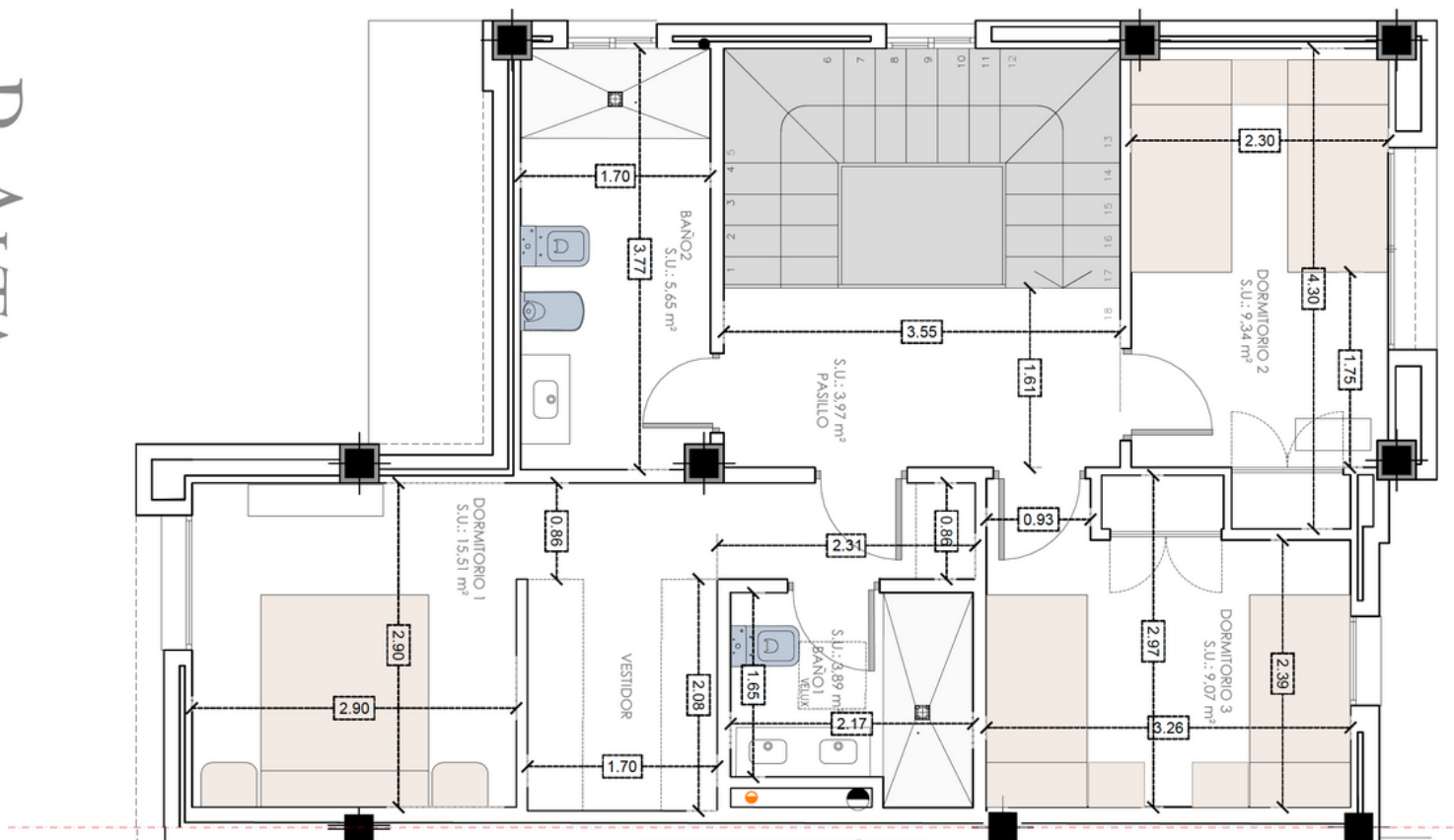
VIVIENDA PAREADA 3.
2 PLANTAS + SÓTANO

P. BAJA



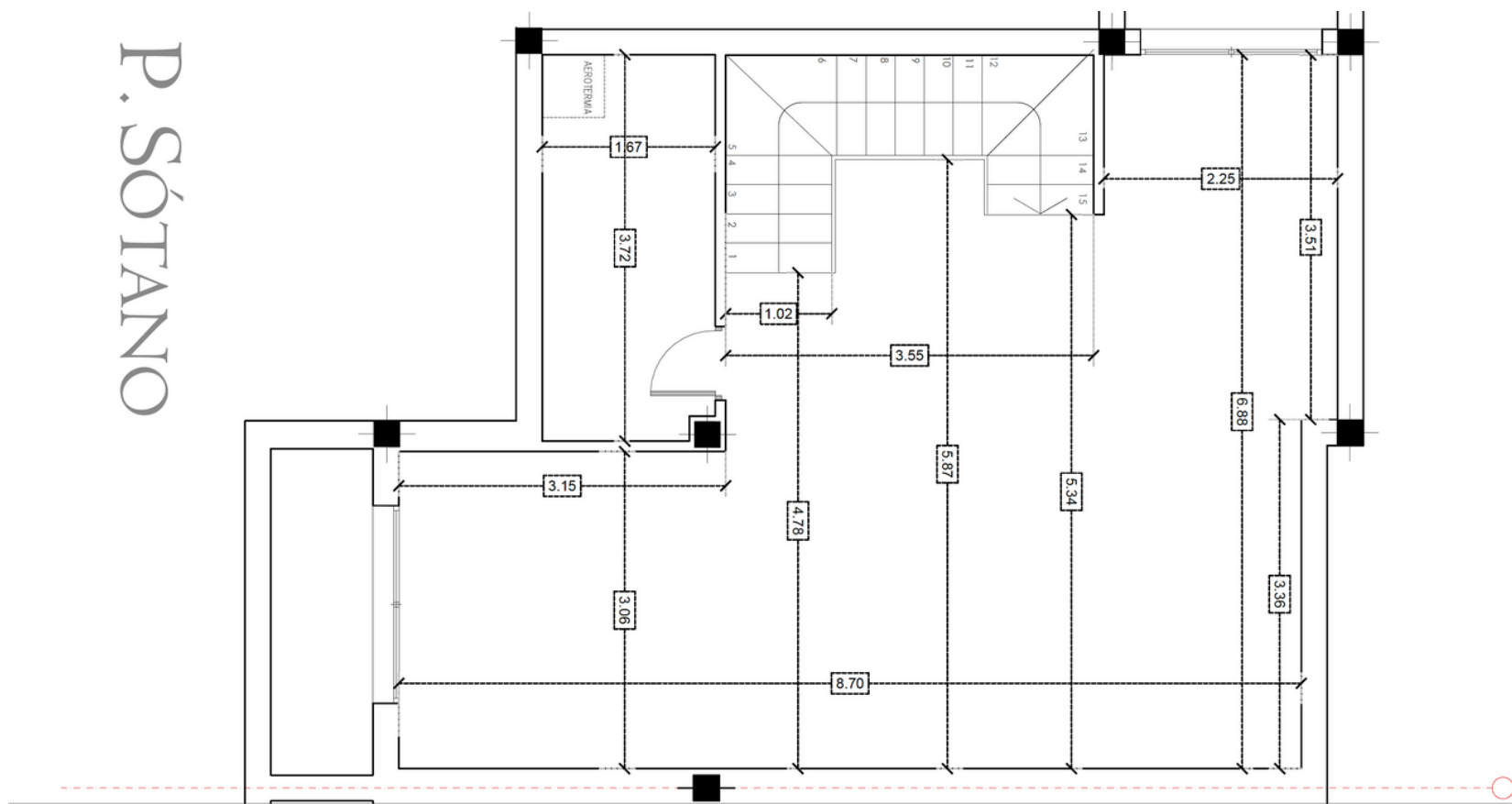
VIVIENDA PAREADA 3.
2 PLANTAS + SÓTANO

P. ALTA



VIVIENDA PAREADA 3.
2 PLANTAS + SÓTANO

P. SÓTANO






Oficina de Venta

Av. Duque de Abrantes, 1D, Portal 3, Planta 1ª, Oficina 1,
11407 Jerez de la Frontera

T. 856 65 44 39

 **610 26 14 39**

 **info@nuevoimpulso.es**

 **nuevoimpulso.es**